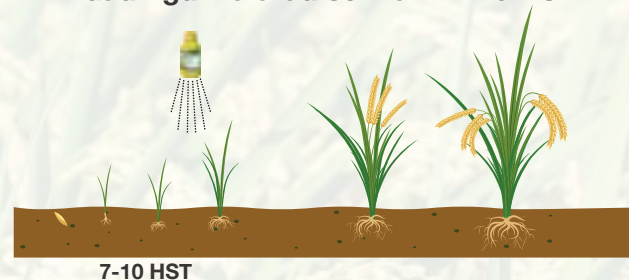


Dosis dan Waktu Penggunaan Prunit 100SC

1 ml/ L air

1 – 2 daun gulma atau sekitar 7 – 10 HST



Bahan aktif:
Propyrisulfuron

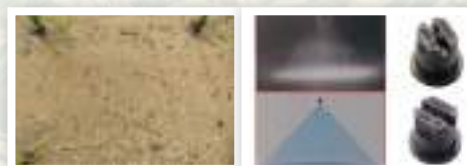
Dosis:
200 – 300 ml/Ha

Konsentrasi :
1ml/L air

Rekomendasi Aplikasi Prunit 100SC Untuk Hasil Maksimal:



Aplikasikan **SEGERA** saat 1-2 daun gulma



Aplikasikan pada tanah macak macak
Gunakan Nozzle Kipas/ droplet kasar



Masukan Air Segera setelah 2 – 3 hari setelah aplikasi

PRUNIT[®] 121
100 SC



Panduan Alat Pelindung Diri



BASF
We create chemistry

Gulma Tuntas Lebih Awal



[BASF Petani Sejahtera](#) [BASF Petani Sejahtera](#) <http://petani-sejahtera.basf.co.id/> 0811 9700 9030

[BASF Petani Sejahtera](#) [BASF Petani Sejahtera](#) [BASF Petani Sejahtera](#)

Gulma Masalah Petani Padi

Gulma membandel menjadi masalah bagi petani padi, karena:



Semprot berkali-kali, biaya lebih besar, waktu dan tenaga lebih banyak



Efek keracunan pada tanaman padi



Penyerapan nutrisi (pupuk) oleh tanaman padi menjadi tidak maksimal karena adanya persaingan nutrisi antara gulma dan padi

Kendalikan Gulma SEJAK AWAL

Kendalikan Gulma Sejak Awal untuk Hasil Maksimal:



Gulma Tuntas Lebih Awal

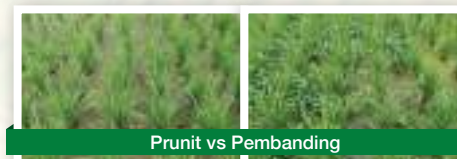


Penyerapan Pupuk Lebih Maksimal

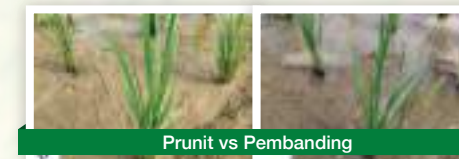


Petani Tenang Sejak Awal

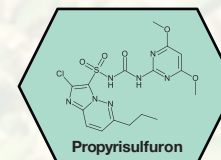
Prunit 100SC adalah Pilihan Yang Tepat, karena:



1. Tuntas kendalikan Gulma Daun Lebar dan Teki-tekian



2. Sangat aman bagi tanaman padi



3. Efektif sebagai manajemen resistensi



4. Dapat dicampur dengan herbisida spesialis daun sempit, sebagai solusi lengkap

Target dan Sasaran Gulma Prunit 100SC



Monochoria sp.
Eceng



Fimbristilis sp.
Sunduk welut/ jaruman



Spenochlea sp.
Gunda



Ludwigia sp.
Cabe-cabean



Cyperus sp.
Teki